

Datafox EVO 2.8 Pure / EVO 3.5 Pure

09.07.2021 DE | TECHNISCHE DATEN

Gehäuse	Aufbau, Abmessungen (B x H x T) Gewicht (ohne Netzteil)	Kunststoff: ABS // 109 mm x 200 mm x 85 mm Basisgerät 0,35 KG zzgl. Wandhalterungsblech 0,125 KG
System	Uhr	Echtzeituhr
Daten-Speicher	Flash Speichererweiterung (optional)	4 MB (optional 16 MB), 100.000 Schreibzyklen SD-Card; max.2 GB
Display	LCD	EVO 2.8: TFT: 320 x 240 Pixel, active area 57,6 x 43,2 mm mit LED-Backlight EVO 3.5: TFT: 480 x 320 Pixel, active area 73,4 x 49,0 mm mit LED-Backlight
Tasten	Art, Größe	EVO 2.8 Tastatur über Touch-Display, Touchfläche 57,6 x 43,2mm, Lebensdauer nach Herstellerangabe: 1 Mio. Betätigungen EVO 3.5 Kapazitives Touch-Display, Touchfläche 73,4 x 49,0mm, Touch verschleißfrei
Sensoren (nur EVO 3.5 Pure)	Näherungssensor	Aktivieren des Geräts bei Näherung eines Bedieners, Abstand ca. 0,8m
	Helligkeitssensor	Reduzieren der Displayhelligkeit bei dunkler Umgebung
Stromversorgung	Netzteil	12 V Gleichspannung
	Leistungsaufnahme	Basisgerät 3 Watt, je nach Ausstattung bis max. 10 W
	Uhr / RAM Pufferung	Goldcap, Sicherung der Uhrzeit bis zu einer Woche
Umgebungswerte	Umgebungstemperatur	-20 °C bis +70 °C (Netzteil -20°C bis +60°C)
	Schutzart	IP 54
Software	Konfigurationsprogramm	Setupprogramm (Datafox-Studio) zum Konfigurieren ohne Programmieraufwand
	Kommunikationstools	http, DLL oder C-Source-Code zur Einbindung in die Anwendung
Modulerweiterungen	Für die Erweiterung um verschiedenste Funktionen wie Kommunikation, Ein-/Ausgänge, Sensoren,... stehen 5 Erweiterungsplätze für Module zur Verfügung.	
Datenübertragung zu PC/Server	USB	Micro-USB integriert
	TCP/IP (optional)	TCP/IP-Betrieb mit integriertem TCP/IP-Stack, 10/100 Mbit
	WLAN (optional)	wireless LAN Modul integriert, WLAN 802.11 bg und 802.11 n (nur 2,4GHz, ab 03/2021 auch 5GHz)
	Mobilfunk (optional)	online über Mobilfunk-Modul 2G, 3G oder 4G
	RS485 (optional)	RS485 Bus
	USB-Host (optional)	für Datenübertragung per USB-Stick, Schutzklasse IP22
Lesegeräteanschluss	Bluetooth (optional)	Bluetooth Modul integriert; Reichweite bis max. 100 m
	RS232 extern (optional) (ML01-RS232)	Anschluss von Barcodeleser, Magnetkartenleser etc. über Mini-DIN Stecker
Zutritt-Optionen	RS485 extern (ML01-RS485)	Anschluss von bis zu 3 Bussen mit insg. bis zu 16 externen Türmodulen / Zutrittslesern
	Türöffner-Relais mit Türüberwach. (ML01-DR1)	1 Relais Wechsler, 30V AC, 30V DC, 2A, max. 60 W; 1 dig. Eingang (galv. getr.) für Türüberwachung
MDE-Optionen	Modul digitale Eingänge (ML01-D01)	4 x digitaler Eingang, galv. getrennt, bis 100kHz, sonst 250Hz, Low 0,0...1,5V; High 3,5...30,0V
	Modul Relais Ausgänge (ML01-R01)	1 x Schließer, 1 x Wechsler, 30 V AC, 3 0 V DC, 2 A, max. 60 W
	Modul analoge Eingänge Spannung (ML01-A1)	4 x Eingang, Auflösung 15 Bit, Genauigkeit ±2 %, Messbereich 0-10 V, andere Messbereiche und Funktionsisolierung 230 V auf Anfrage
	Modul analoge Eingänge Strom (ML01-A2)	4 x Eingang; Auflösung 15 Bit, Genauigkeit ±2 %, Messbereiche 0-25 mA; Funktionsisolierung 230 V auf Anfrage
Weitere Optionen	Fingerprint	Fingerprint Modul integriert; Sensor unten rechts
	Transponderleser integriert	125kHz, z.B. Unique, Titan, Hitag, 13,56MHz, z.B. Legic, Mifare, ISO14443, ISO15693, SimonsVoss, iButton, Nedap
	GPS-Empfänger / Receiver	50 Channels, GPS L1 frequency C/A, GALILEO Open Service L1
	Barcodeleser integriert	1D oder 2D/QR Scanner integriert
	Säule	Säule für freies Aufstellen
	Fieberkontrolle am Handgelenk	Einsatz nur bei Raumtemperatur +15 - +35°C, kein Wind, keine direkte Sonne. Seitlich am Gerät montiert.

Technische Änderungen vorbehalten. Bei Zweifelsfällen bitte das aktuelle Prospekt mit den neusten technischen Daten unter www.datafox.de laden.

09.07.2021 EN | TECHNICAL DATA

Housing	Structure, Dimensions (w x h x d) Weight (Without power supply)	Plastic: ABS // 109 mm x 200 mm x 85 mm base unit 0,35 KG plus wall mount plate 0,125 KG
System	Clock	Real-time clock
Data storage	Flash Memory expansion (optional)	4 MB (optional 16 MB), 100.000 write cycles SD card, max 2 GB
Display	LCD	EVO 2.8: TFT: 320 x 240 Pixel, active area 57,6 x 43,2 mm with LED-Backlight EVO 3.5: TFT: 480 x 320 Pixel, active area 73,4 x 49,0 mm with LED-Backlight
Keys	Type, size	EVO 2.8: Keyboard on touch screen, touch area 57,6 x 43,2mm Life time according to manufacturer specification: 1 Mio. hits EVO 3.5: Capacitive touch screen, touch area 73,4 x 49,0mm, touch wearless
Sensors (only EVO 3.5 Pure)	Proximity sensor	Activates the devices when the user comes close to it, distance ca. 0,8m
	Ambient light sensor	Reducing the backlight of the display in a dark environment
Power	Power Supply	12 V DC
	Power	Base unit 3 watts, depending on the equipment up to max. 10 W
	Clock / RAM buffering	Goldcap, securing the time up to one week
Environment values	Ambient temperature	-20 ° C to +70 ° C (Power Supply -20 ° C to +60 ° C)
	Protection	IP 54
Software	Configuration program	Setup program (Datafox-Studio) to configure without programming effort
	Communication tools	http, DLL or C source code for integration in the application
Module extensions	For the extension to a variety of functions such as communication, inputs/outputs, sensors are 5 expansion slots for modules	
Data transmission to PC/Server	USB	Micro USB integrated
	TCP / IP (optional)	TCP / IP operating with integrated TCP / IP stack, 10/100 Mbit
	WLAN (optional)	integrated wireless LAN module, WLAN 802.11 bg and 802.11 n (only 2.4GHz, from 03/2021 also 5GHz)
	Mobile Radio (optional)	online via mobile module 2G, 3G or 4G
	RS485 (optional)	RS485 2-wire bus
	USB host (optional)	for data transfer via USB stick, protection IP22
Readers Connection	Bluetooth (optional)	Bluetooth module integrated; range up to max. 100 m
	RS232 external (optional) (ML01-RS232)	Connection of bar code readers, magnetic card readers via mini-DIN connector
Access Options	RS485 external (ML01-RS485)	Connection of up to 3 busses with up to 16 external door modules / access readers in total
	Door lock relay with Door Monit. (ML01-DR1)	1 relay changeover , 30 V AC, 30 V DC, 2 A, max. 60W, 1 digital input (elect. isol.) for door monitoring, ...
MDE Options	Module digital inputs (ML01-D01)	4x digital Input, electrically isolated, up to 100kHz, or 250Hz, Low 0,0...1,5V; High 3,5...30,0V
	Module relay outputs (ML01-R01)	1 x NO, 1 x changeover contact, 30 V AC, 30 V DC, 2 A, max. 60 W
	Module analog voltage inputs (ML01-A1)	4 x input, 15-bit resolution, accuracy ± 2% measuring range 0-10 V, other ranges and functional insulation 230 V on request
	Module analog inputs Current (ML01-A2)	4 x input, 15-bit resolution, accuracy ± 2%, measuring range 0-25 mA; Functional insulation 230 V on request
Additional Options	Fingerprint	Fingerprint module integrated; sensor on the right below
	Integrated transponder reader	125kHz, for example Unique, titanium, Hitag 13.56 MHz, e.g. Legic, Mifare, ISO14443, ISO15693, Simon Voss, iButton, Nedap
	GPS receiver / receiver	50 Channels, GPS L1 frequency C / A, Galileo Open Service L1
	Bar code scanner integrated	1D or 2D/QR bar code scanner
	Column	Column for free mounting
	Fever control at wrist	Only at room temperature +15 - +35°C, no wind, no direct sunlight. Mounted on the side of the device.

Subject to technical change without notice. In case of doubt, please download under www.datafox.de the actual brochure with the latest technical data.

Kontakt

Datafox GmbH
Dermbacher Str. 12-14
D-36419 Geisa

Tel. +49 (0) 36967 595-0
Fax +49 (0) 36967 595-50

sales@datafox.de
www.datafox.de

Entwicklung | Fertigung
Programmierung
Beratung | Vertrieb
Schulung | Betreuung

development | production
programming
consulting | distributing
training | service

ZEIT- UND DATENERFASSUNG NEU DEFINIERT TIME- AND DATACOLLECTION NEW DEFINED

Datafox Zeiterfassungsterminal EVO 2.8 Pure | EVO 3.5 Pure



- Personalzeiterfassung
time and attendance
- Zutrittskontrolle
access control
- Auftragszeiterfassung
order time collection
- Betriebsdatenerfassung
production data collection
- Mobile Datenerfassung
mobile data collection
- Maschinendatenerfassung
machine data collection
- Prozessdatenerfassung
process data collection
- Industrie-PCs
industrial PC
- Mobile PCs
mobile PC
- Kundenspezifische
Lösungen
customer solutions

Der Kompakte und Preisgünstige zur Zeiterfassung und Zutritt.
The Compact and Economical for Time Attendance and Access Control.



www.datafox.de

Datafox EVO 2.8 Pure | EVO 3.5 Pure



FLEXIBLE LÖSUNG / FLEXIBLE SOLUTION

Anwendung

Unternehmen benötigen flexible Arbeitszeiten und eine genaue Arbeitszeiterfassung für einen wirtschaftlichen Betrieb. Elektronische Personalzeit-erfassungs- und Zutritts-kontrollsysteme gewährleisten dies.

Companies need to have flexible working times and a correct working time collection for a cost-efficient business. This is ensured by electronic systems for time and attendance as well as access control.

Das **EVO 2.8 Pure | EVO 3.5 Pure Zeit- & Zutrittsterminal** ist die Alternative für preisbewusste Kunden. Es setzt neue Maßstäbe im Preis-/Leistungsverhältnis ohne Funktionseinschränkung. Zeiterfassung, Auftragszeiterfassung und Zutrittskontrolle bis 16 Türen werden unterstützt. Das CI des EVO 2.8 Pure | EVO 3.5 Pure ist angepasst an das Premium-Terminal EVO 4.3 und die EVO IPCs und rundet so die Geräteserie preislich nach unten ab. Basierend auf dem Datafox Embedded-System und ausgerüstet mit modernster Technik, werden Daten schnell und exakt erfasst und sofort an die Auswertungssoftware übertragen. Abrechnungen, Kalkulationen oder andere Auswertungen können zeitnah erfolgen, Prozesse gezielt verfolgt, gesteuert und optimiert werden. Es entstehen weniger Rückfragen, denn Mitarbeiter können personenbezogene Informationen wie Urlaub, Stundenkonto etc. direkt abrufen. Mit minimalem Zeitaufwand wird eine hohe Qualität und Aktualität der Daten gewährleistet. Das Gerät ist durch Setup- und Kommunikationstools von Datafox in beliebige IT-Lösungen integrierbar.

The EVO 2.8 Pure | EVO 3.5 Pure Time & access control terminal is the alternative for price-conscious customers. It sets new standards in price-performance ratio without functional limitations. Time and attendance, order time collection and access control for up to 16 doors are supported. The design of the EVO 2.8 Pure | EVO 3.5 Pure is adapted to the Premium Terminal 4.3 EVO and EVO IPCs and completes the range of devices on the low cost side. Based on the Datafox embedded system and equipped with the latest technology, data can be quickly and accurately recorded and transferred immediately to the evaluation software. Statements, calculations or other analyzes can be done in time, targeted processes are tracked, controlled and optimized. There are fewer questions because employees can check personal information such as holidays, overtime, etc. directly. With minimal time afford high quality and timeliness of data is ensured. The device can be integrated in any IT solutions through Datafox setup and communication tools.

MAßGESCHNEIDERTE TECHNIK / CUSTOMISED TECHNOLOGY

Platzierung eines eigenen Logos im festgelegten Bereich
Placement of an own logos in the specified range

Gehäuse 200 x 109 x 85 mm (7.87"x4.29"x3.35")
Housing 200 x 109 x 85 mm (7.87"x4.29"x3.35")

hochwertiges, strapazierfähiges Kunststoffgehäuse
high quality, durable plastic housing

CPU 32 Bit 168 MHz
CPU 32 Bit 168 MHz

EVO 2.8: Farb-LCD-Display 320x240 px, AA 58x43 mm
EVO 2.8: Color-LCD-Display 320x240 px, AA 58x43 mm

EVO 3.5: Farb-LCD-Display 480x320 px, AA 73,4x49 mm
EVO 3.5: Color-LCD-Display 480x320 px, AA 73,4x49 mm

Tasteneingabe über Touchscreen-Display
Key input via touch screen display

Schutzart IP 54
Protection class IP 54

Näherungssensor für energiesparenden Standby Modus
Proximity sensor for energy-saving standby mode

OPTIONEN / OPTIONS

RS232/485

LAN

WLAN

PoE

USB Host für USB-Stick

Zutritt

I/O's

GPS

GPRS

Bluetooth

Speichererweiterung

Fingerprint

RFID

Int. 1D/2D Barcodescanner



Buchung von Personalzeiten per RFID durch den Mitarbeiter
Booking of staff time via RFID by the employer

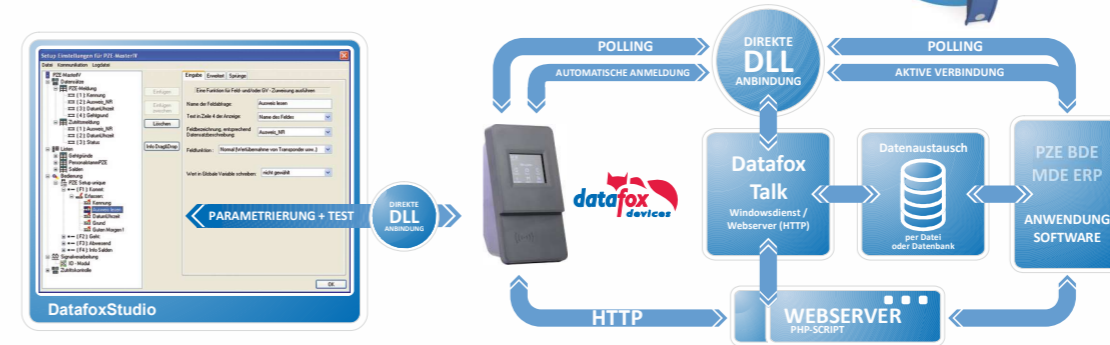


Personalzeitbuchungen mit optionalem Fingerprint.
Staff time bookings with optional fingerprint.



Zutrittskontrolle mit abgesetztem Leser am EVO 2.8 Pure.
Access control with external reader at EVO 2.8 Pure.

PERFEKTE EINRICHTUNG & ANBINDUNG / PERFECT SETUP & CONNECTION



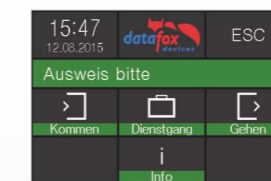
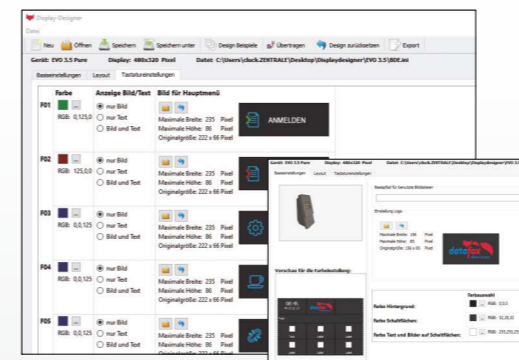
Die Setup-Software | The Setup Software:
DatafoxStudio

- kostenfreie Parametriersoftware | free parametrizing software
- keine Programmierkenntnisse erforderlich | no acknowledgement in programming necessary
- vielfältige Funktionen | manifold functions
- speicherbare Setupdateien | storable setup files

Kommunikations-Tools* | Communication Tools*:
Datafox DLL & Datafox Talk

- kostenfreie PHP-Scriptvorlage für HTTP
free PHP script für http
- kostenfreie Kommunikations-DLL
free communication DLL
- lizenzpflichtiger Kommunikations-Dienst: Datafox Talk
communication service under licence: Datafox Talk

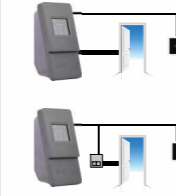
DISPLAYDESIGN-BEISPIELE / DISPLAY DESIGN EXAMPLES



ZUBEHÖR / ACCESSORIES



Wandhalterung zur bündigen Befestigung der Geräte.
Einhängen, sichern, fertig. Komplett verdeckt.
Wall bracket for flush mounting of the equipment. Hanging, secure, ready. Completely concealed.



Das Terminal verfügt über eine integrierte Zutrittskontrolle für bis zu 16 Türen.
The terminal has an integrated access control for up to 16 doors.



Fehlerfreie und schnelle Erfassung von Daten über externe Barcodescanner.
Correct and quick capture of data by external bar code reader.



Externer Durchzugsleser für Magnetkarten oder Barcode zum Anschluss per RS232.
External Swipe reader for magnetic cards or barcode for the connection via RS232.

*HINWEIS

Skalierbares System mit vielfältigen Optionen. Sie kaufen nur die Ausstattung, die für Ihre Anwendung benötigt wird. Das reduziert die Kosten. Ausführliche Informationen finden Sie auf www.datafox.de unter Produkte.

*NOTICE

Scalable system with many additional options. You only buy that equipment, which is necessary for your application. For more information visit our product sites at www.datafox.de.

Vorteile

Flexibel & leistungsfähig

- Freie Konfiguration für alle Arten der Datenerfassung
- On- und offline Buchungen
- Anzeige von Salden
- Eingabe von Abwesenheiten
- Bidirektionale Kommunikation
- Quarzzeit und Dauerkalender
- Datensicherheit bei Stromausfall
- Qualität in Konstruktion und Material
- Langlebigkeit bei täglicher Nutzung
- Exzellentes Preis-Leistungs-Verhältnis

Einfache Bedienung

- Benutzerfreundliches Design
- Zeitersparnis durch einfaches Handling
- Schnelle Einrichtung

Energiesparend

- Embedded-System mit niedrigem Stromverbrauch
- Energiemanagement über DatafoxStudio
- Näherungssensor für Energieeffizienz



advantages

flexible & efficiently

- free configuration for all kind of data collection
- on-/offline booking records
- balance report
- input for absence
- bidirectional communication
- quartz time and continuous calendar
- data security in case of power failure
- high quality in construction and material
- robust at daily usage
- excellent relation quality-price

economic

- userfriendly designed
- time savings caused by easy handling
- quick implementation

energy-saving

- embedded system with low power consumption
- energy-management in DatafoxStudio
- Proximity sensor for energy efficiency